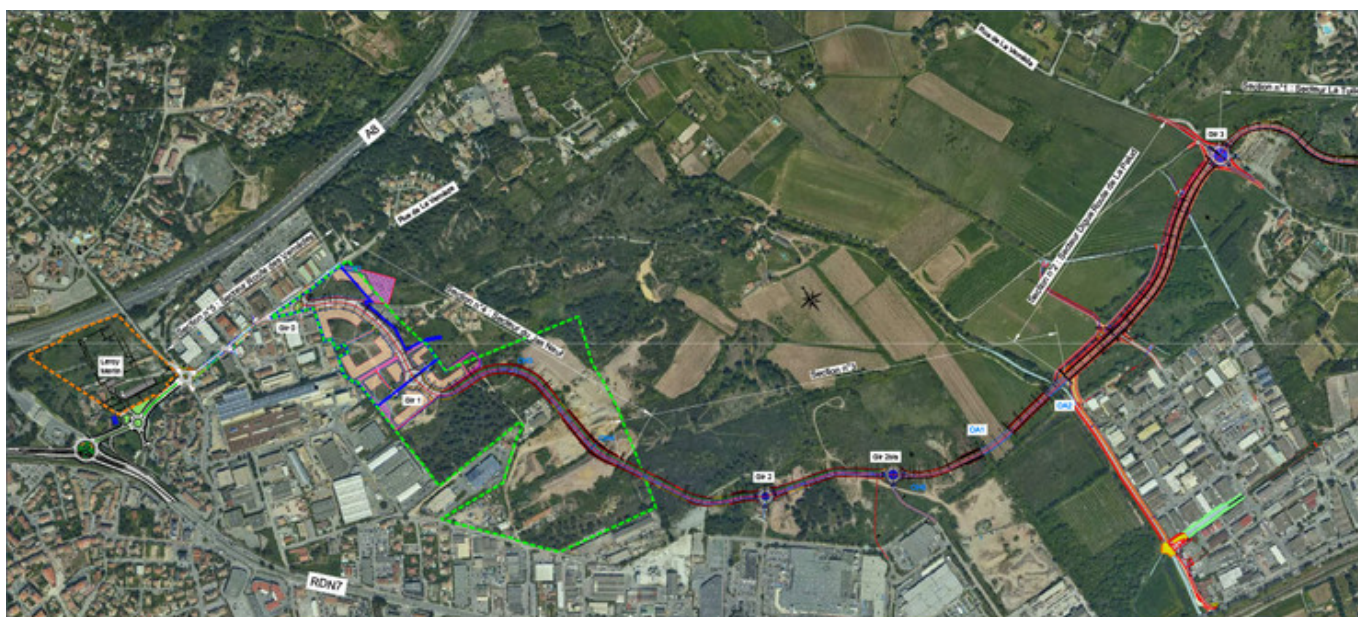


AMÉNAGEMENT

Présentation du tracé de l'itinéraire alternatif à la RDN7



Présentation du tracé de l'itinéraire alternatif à la RDN7

AMÉNAGEMENT DU TERRITOIRE

Après la phase de négociations foncières nécessaires à la réalisation de l'itinéraire alternatif à la RDN7, le plan du tracé a été validé au Conseil Communautaire du 17 février 2020.

Cet itinéraire routier assurera une liaison Est/Ouest entre les routes départementales n°4 et n°100 à Fréjus et le giratoire RDN7/A8 à Puget sur Argens tout en fluidifiant le trafic de la RDN7.

Ce tracé empruntera la future digue de protection de la Palud et permettra également d'améliorer le maillage des zones d'activités.

Trois secteurs constituent le tracé alternatif :

- > le tronçon Ouest en liaison avec la trémie et l'échangeur A8/RDN7 traversant le futur parc d'activités économiques du Jas Neuf à Puget sur Argens ;
- > le tronçon Est en connexion avec la route départementale n°4 empruntant le futur tracé de la route-digue de

protection du parc d'activités de la Palud et traversant le site du Colombier à Fréjus ;
> des connexions avec le Colombier, les parcs d'activités de la Palud, de Grand Estérel-Les Plaines, ainsi que le futur parc d'activités du Jas Neuf.

 TÉLÉCHARGER

> Télécharger la carte du tracé de l'itinéraire alternatif à la RDN7 (.pdf)

Communauté d'Agglomération Var-Estérel-Méditerranée

624, chemin Aurélien
(rond-point A.Karr)
CS 50133
83707 SAINT-RAPHAËL CEDEX

Du lundi au vendredi
de 8h30 à 12h et de 13h30 à 17h

Tél. : 04 94 19 31 00
Fax : 04 94 19 31 10

[http://www.cavem.fr/actualites-23/presentation-du-trace-de-litineraire-alternatif-a-la-rdn7-1085.html?
cHash=8cd8c8087160a240d2aaa19fa513295d](http://www.cavem.fr/actualites-23/presentation-du-trace-de-litineraire-alternatif-a-la-rdn7-1085.html?cHash=8cd8c8087160a240d2aaa19fa513295d)