

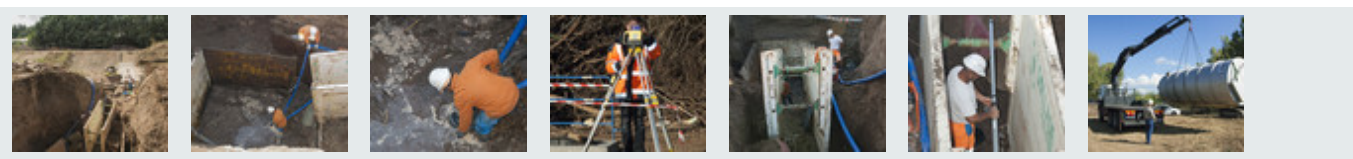


COMMUNAUTÉ D'AGGLOMÉRATION
VAR-ESTÉREL-MÉDITERRANÉE



ASSAINISSEMENT, EQUIPEMENTS

Poste de refoulement Capitou



Communauté d'Agglomération Var-Estérel-Méditerranée

624, chemin Aurélien
(rond-point A.Karr)
CS 50133
83707 SAINT-RAPHAËL CEDEX

Du lundi au vendredi
de 8h30 à 12h et de 13h30 à 17h

Tél. : 04 94 19 31 00
Fax : 04 94 19 31 10

[http://www.cavem.fr/photosvideos-156/poste-de-refoulement-capitou-141.html?
cHash=58f71a66240461d4bef358a0e4cafb7e](http://www.cavem.fr/photosvideos-156/poste-de-refoulement-capitou-141.html?cHash=58f71a66240461d4bef358a0e4cafb7e)